

Produktinformation SUNCOAT METALLX Coatingfluid 2K

Transparente, funktionale Schutzbeschichtung für Metalloberflächen

- Exzellenter Korrosionsschutz
- Hohe Wetterbeständigkeit
- Wasser- und Schmutz abweisende Oberflächenfunktionalität
- Reduzierung und leichte Entfernbarkeit von Fingerabdrücken

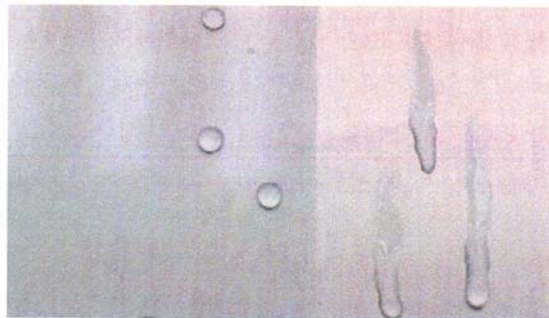
Produkt

Metallx ist ein farbloses, alkoholhaltiges Beschichtungsmaterial auf Basis von Polyorganosiloxanen für die Anwendung auf Aluminium, Edelstahl, Messing, Stahl, Zink und verzinkte Oberflächen. Mit Metallx wird die Oberfläche effizient durch eine dünne Beschichtung vor Korrosion geschützt und Antifingerprint sowie Easy-to-clean-Eigenschaften erzielt. Metallx ist ein dünnflüssiges Beschichtungssystem, welches auf dem Substrat bei Raumtemperatur thermisch ausgehärtet wird.

Eigenschaften von MetallX Coatingfluid

Kenndaten	Wert
Auslaufzeit (DIN EN ISO 2431)	11 – 18 s (23° C)
Dichte (DIN 51757)	0,89 g / cm ³
Feststoffgehalt (DIN EN ISO 3251)	26 – 29 %
pH-Wert (angelehnt an DIN EN ISO 20843)	ca. 3 (1:1 in 2-Propanol)
Viskosität, dynamisch (DIN 53015)	6 – 12 mPas (23° C)

Produktinformation SUNCOAT METALLX Coatingfluid 2K



Benetzungsverhalten von Wasser auf beschichtetem (links) und unbeschichtetem (rechts) Zinkblech

Verarbeitung

Metallx kann durch Fluten, Rakeln, Tauchen, Spin- oder Rollcoating aufgetragen werden. Im Scherratenbereich von 10-1000 sec⁻¹ verhält sich das Sol annähernd wie eine newtonsche Flüssigkeit.

Die zu beschichtende Oberfläche muss vor der Applikation von anhaftenden Schmutz, Staub oder Fetten gereinigt werden. Das Reinigungsmittel ist dem Substrat anzupassen.

Die optimale Nassfilmschichtdicke liegt im Bereich von 2 bis 12 µm.

Die Aushärtung erfolgt thermisch bei 24°C zwischen 10 und 20 Minuten oder bei beschleunigter Trocknung bis 180 °C in wenigen Sekunden. Der erreichte Vernetzungsgrad ist eine Funktion der Temperatur und der Zeitdauer.

Im ungeöffneten Originalgebinde ist Metallx bei Lagertemperaturen von unter 25°C ca. vier Monate haltbar.

Bei der Verarbeitung sind Schutzhandschuhe und Schutzbrille zu tragen. Es ist für eine gute Durchlüftung des Arbeitsplatzes zu sorgen und Zündquellen sind fern zu halten. Weitere Informationen sind dem Sicherheitsdatenblatt zu entnehmen.